

## Soutenir le développement d'une Education Thérapeutique du Patient (ETP) inclusive et partenariale répondant aux besoins de la population

### Soutenir et consolider la structuration

- Soutenir les acteurs de l'ETP avec des financements lisibles
- Faciliter la coordination des programmes en déployant notamment des outils numériques régionaux pour coordonner les programmes d'ETP et promouvoir des projets territoriaux pluri-partenariaux

### Diffuser une culture commune

- Former et sensibiliser les acteurs participant au parcours de santé des personnes atteintes de maladies chroniques à l'ETP
- Engager des actions de communication et de sensibilisation autour de l'ETP dans les territoires
- Former, sensibiliser à la présentation de l'ETP

### Capitaliser et mutualiser les pratiques

- Faciliter la mutualisation des pratiques en ETP
- Faciliter les pratiques collaboratives, partenariales
- Sensibiliser à la démarche de capitalisation

### Co-construire avec les patients partenaires

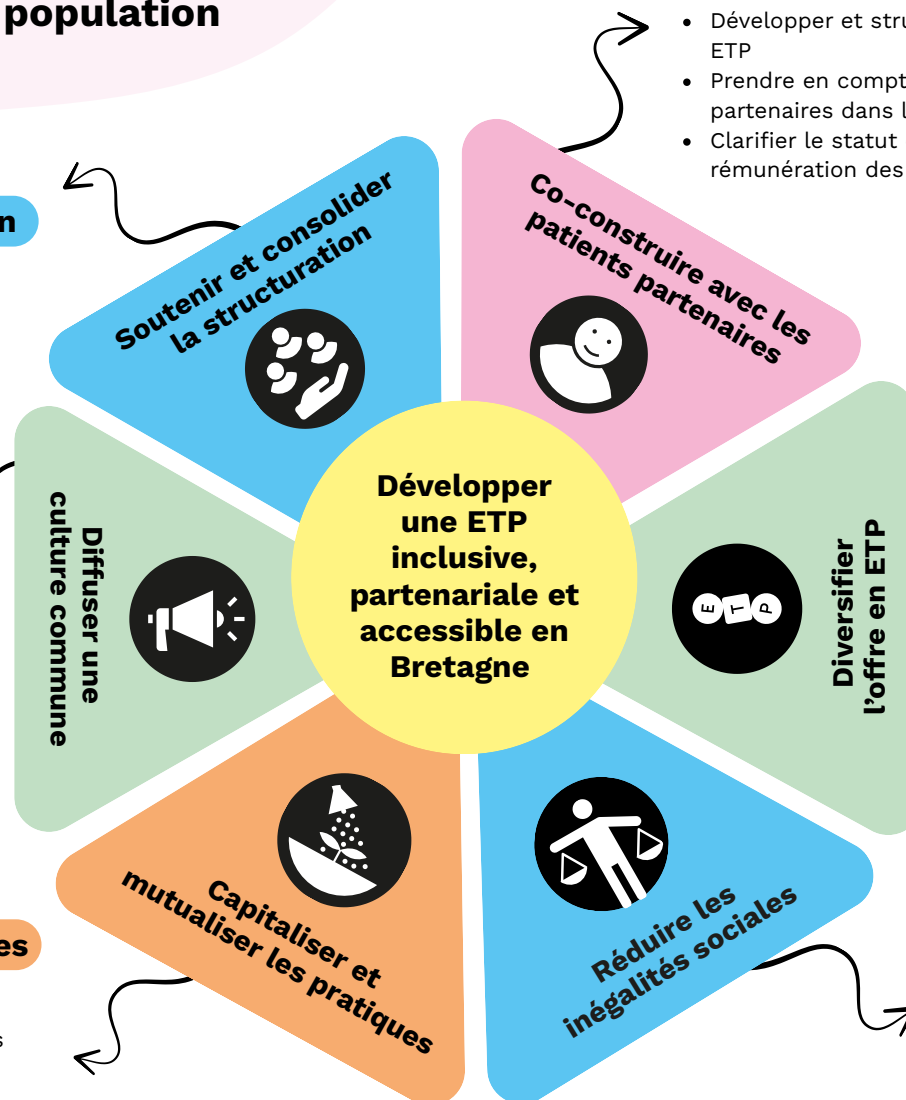
- Sensibiliser les patients partenaires et les professionnels au partenariat de soin en ETP
- Accompagner et soutenir les pratiques partenariales en ETP, en formant des patients partenaires pour qu'ils participent activement à l'élaboration et à l'animation des programmes d'ETP
- Développer et structurer les communautés de pratique de partenariat en ETP
- Prendre en compte les problématiques spécifiques des patients partenaires dans leur engagement en ETP
- Clarifier le statut et prévoir les modalités d'indemnisation ou de rémunération des patients partenaires impliqués dans l'ETP

### Diversifier l'offre en ETP

- Garantir l'accessibilité des offres d'ETP, en cohérence avec les besoins populationnels
- Diversifier l'offre l'ETP et la valoriser
- Développer les programmes territoriaux avec une approche de parcours de santé en facilitant l'articulation des offres villes-établissements de santé

### Réduire les inégalités sociales

- Intégrer, dès la conception des programmes, les notions de littératie en santé pour améliorer la compréhension et l'appropriation des informations de santé par les patients
- Faire connaître et diffuser l'utilisation du score EPICES auprès des acteurs de l'ETP (le score EPICES indique si une personne est en situation vulnérable/précaire)
- Développer des démarches d'ETP qui vont vers les populations les plus vulnérables et éloignées du système de santé.



Ce projet régional a été coconstruit avec l'ARS Bretagne, les structures d'appui et des patients partenaires, pour sécuriser les équipes et déployer l'ETP de demain. Il s'adresse à tous les acteurs de l'ETP d'aujourd'hui et de demain.

## Soutenir le développement d'une Education Thérapeutique du Patient (ETP) inclusive et partenariale répondant aux besoins de la population

### ENJEUX

pour les patients, leur entourage et le système de santé

#### ➤ La qualité de vie des patients et de leur entourage

#### ➤ La promotion de la santé

Permettre à chaque personne atteinte de maladie chronique et à son entourage de renforcer leur capacité à faire leurs propres choix de santé et à acquérir les compétences essentielles pour améliorer leur qualité de vie.

#### ➤ La réduction des inégalités sociales

Assurer que tous les patients, indépendamment de leur situation socio-économique et géographique, aient accès à une ETP adaptée à leurs besoins.

#### ➤ Le partenariat de soin et démocratie en santé

Favoriser une approche collaborative où les patients, les professionnels de santé et sociaux / médico-sociaux, et les décideurs travaillent ensemble pour améliorer les soins.

#### ➤ Optimisation des parcours de soins

Ces enjeux sont **essentiels** pour répondre aux **défis actuels et futurs**, en s'assurant que **l'ETP soit intégrée dans les parcours de santé** des patients et accessible au plus grand nombre.

### AXES D'ACTION



#### Structurer et consolider

+ 50% des patients ayant bénéficié d'un programme d'ETP



#### Co-construire avec les patients partenaires

100% des programmes coanimés par des patients partenaires



#### Diversifier l'offre

+50% de programmes en ville et ville-hôpital



#### Réduire les inégalités sociales

100% des programmes utilisant le score EPICES et ayant une démarche adaptée en fonction du résultat



#### Capitaliser

30 démarches de capitalisation menées en Bretagne



#### Diffuser une culture commune

Organisation d'un temps fort régional à destination des professionnels et des patients

### CALENDRIER



2025

- Stabilisation du cadre financier des programmes
- Déploiement de l'outil numérique Breizh ETP
- Organisation de Webinaires "culture du partenariat"
- Lancement stratégie de capitalisation



2027

- Evaluation du modèle de financement
- Développement de nouvelles offres territoriales
- Création d'un annuaire de ressources sur l'"aller vers"
- Supervision/analyse de pratique d'équipe
- Organisation d'une journée régionale de l'ETP



2026

- Redéfinition du modèle de financement
- Formation-action littératie et Inégalités sociales de santé
- Diffusion de la boîte à outils du partenariat
- Acculturation à la e-ETP
- Clarification du cadre de mutualisation



2028

- Pérennisation le modèle de financement
- Impulsion de nouvelles offres issues de l'enquête
- Production des supports adaptés (par exemple en FALC : FACile à Lire et à Comprendre)
- Evaluation et capitalisation